

Veerkracht en wendbaarheid binnen PST's

Hoe kan een organisatie inzetten om (nog) meer zuurstof te geven voor het verrijken van veerkracht en wendbaarheid bij PST-professionals?

Sonja Reckers, MSc

Master Gezondheidswetenschappen – Organisatiecoach - Expert
werkvermogen

Solofuncties

Te weinig gekend

Te laat om support gevraagd

Beperkt wettelijk kader

Veel vrijheid: kracht of valkuil?

Veel eigen
invulling

Gepassioneerde
zorgverleners

Sterk
verantwoordelijkheidsgevoel

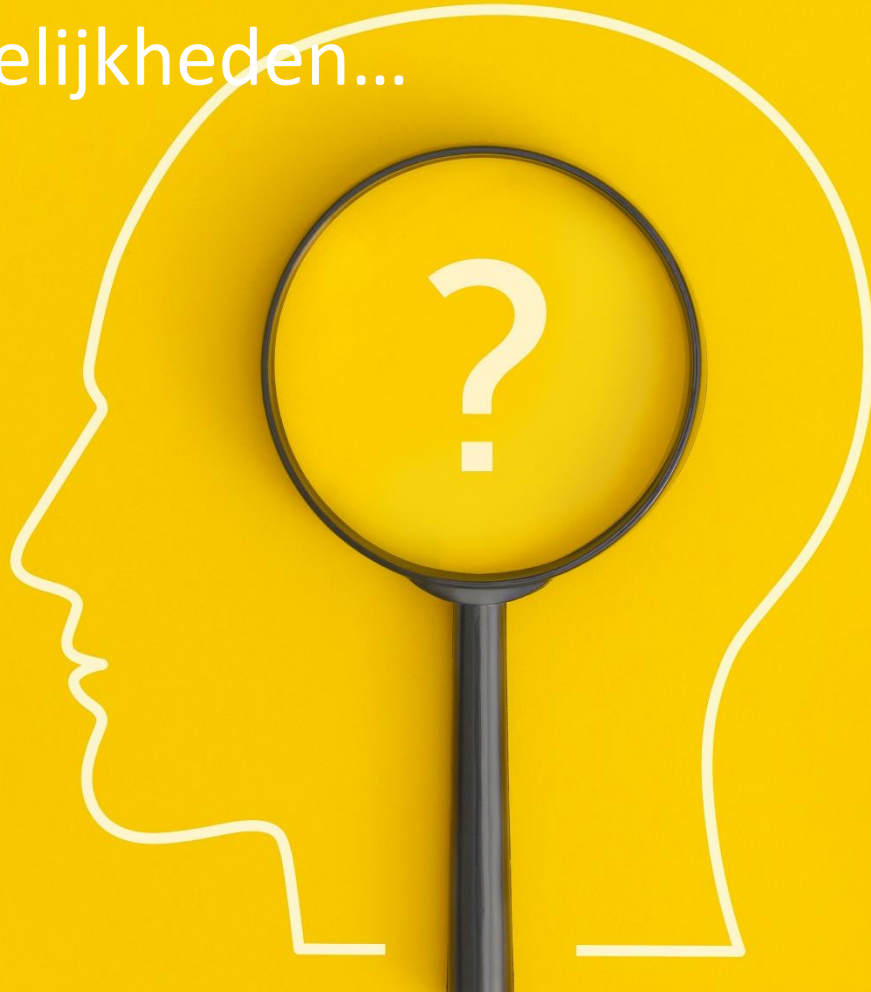
Vele verschillende rollen, verwachtingen te
vervullen

Als team/individu aan alle rollen
(uiteen)getrokken

Geen 'neen' kunnen zeggen

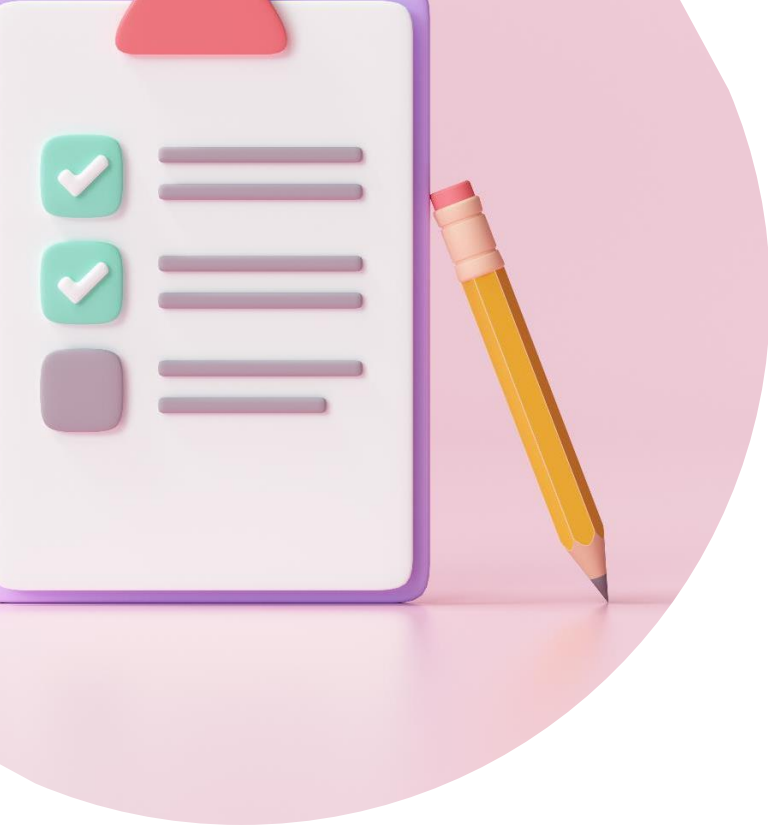
Is er een manier om alle rollen, taken,
verantwoordelijkheden...

het
bieden?



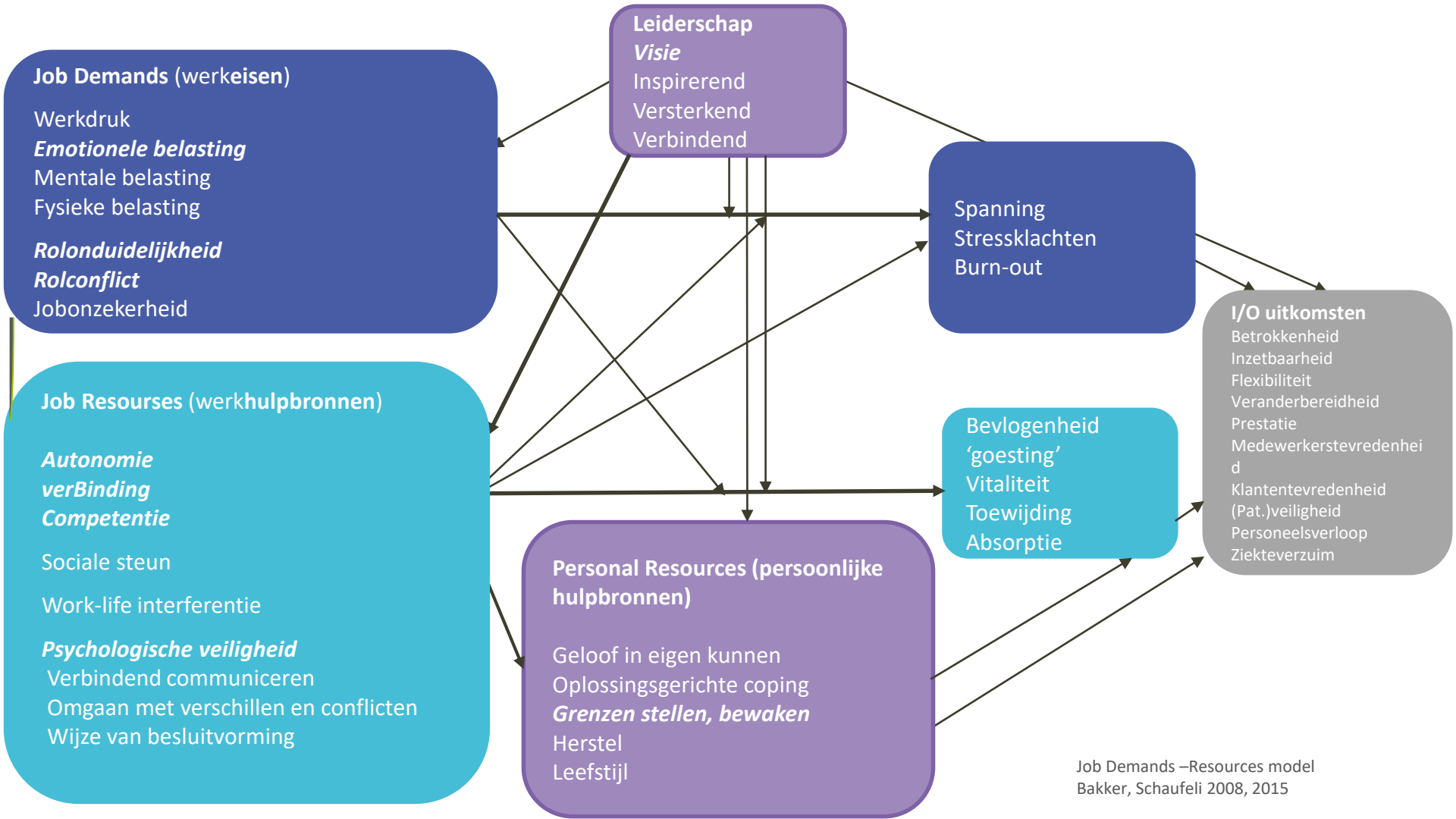
te





Evidence & best practices

Een gedeelde aanpak van werkgever en werknemer



Job Demands –Resources model
Bakker, Schaufeli 2008, 2015

Wat is jouw take away?



.....



Het model van werkvermogen werkt...
... wanneer de beleidsmakers in jouw organisatie
beslissen
ermee aan de slag te gaan



PST en de beleidsmakers zijn bondgenoten!



G(r)o(w) for it!



Sonja Reckers, MSc

Master Gezondheidswetenschappen – Expert werkvermogen

www.sonjareckers.be