

PROGRAMMA: OVER-LEVEN in een palliatief support team



8u30 – 9u00 **ONTHAAL**

9u00 – 9u30 **Inleiding van de dag met uitdagingen voor een PST** *Inge Bossuyt, UZ Leuven*

9u30 – 10u30 **Veerkracht en wendbaarheid binnen PST's.** Hoe kan een organisatie inzetten om (nog) meer zuurstof te geven voor het verrijken van veerkracht en wendbaarheid bij PST-professionals?

Sonja Reckers, organisatiecoach, master in de gezondheidswetenschappen

10u30 – 11u00 **KOFFIEPAUZE**

11u00 – 12u00 **Praktijkvoorbeelden**

- **Samen vliegen we verder:** de kracht van rolduidelijkheid *Inge Knaepen, Jessa Ziekenhuis*
- **Vleugels hebben:** de kracht van psychologische veiligheid *Aurélie De Lancker, AZ Maria Middelaes*
- **Het geheel is meer:** de chemie van verbinding *Kristien Willems, AZ Herentals*
- **Integratie van palliatieve zorg:** een proces van gedeelde verantwoordelijkheid *Ingrid Mels, Vitaz*
- **Duikvlucht:** getuigenis *Lindsay Laridon, AZ Alma*

12u00 – 12u30 **Panelgesprek** Moderator: *Tine De Vlieger, Palliatieve Zorg Vlaanderen*

12u30 – 13u30 **BROODJESLUNCH**

Samen vliegen we verder:

De kracht van rolduidelijkheid

Inge Knaepen, psychologe PST

JESSA
Z I E K E N H U I S

Samen vliegen we verder





Veranderingen in 23 jaar PST



Veel onduidelijkheid

- Functieprofiel
- Meerdere stoelen
- Pastor/oncopsycholoog/sociaal werker deel van PST?
- Onder welke leidinggevende?

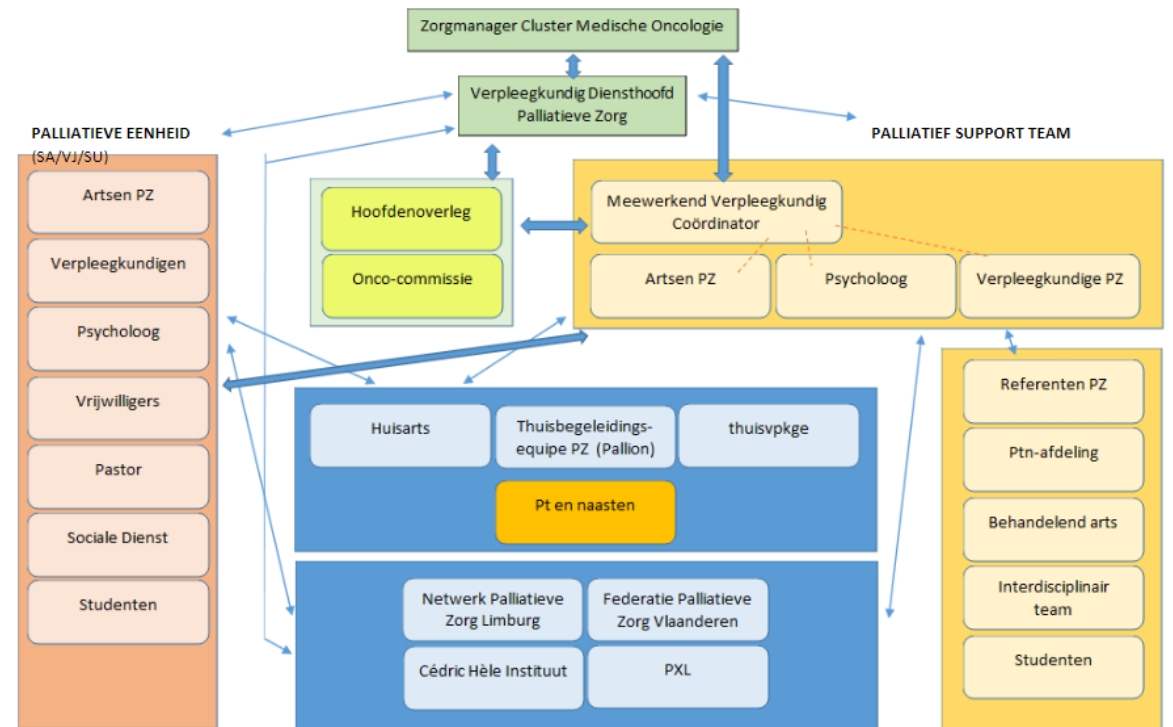


International Departures

Flight No	Destination	Time	Gate	Remarks
CX7183	Berlin	7:50	A-11	Gate closing
QF3474	London	7:50	A-12	Gate closing
BA372	Paris	7:55	B-10	Boarding
AY6554	New York	8:00	C-33	Boarding
KL3160	San Francisco	8:00	F-15	Boarding
BA8903	Manchester	8:05	B-12	Gate lounge open
BA710	Los Angeles	8:10	C-12	Check-in open
QF3371	Hong Kong	8:15	F-10	Check-in open
MA4866	Barcelona	8:15	F-12	Check-in at kiosks
CX7221	Copenhagen	8:20	G-32	Check-in at kiosks

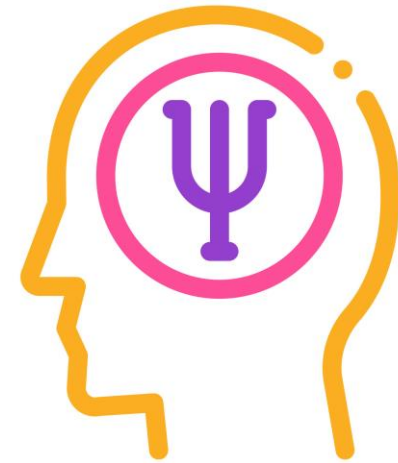
Aanpak

- Stakeholders-map
- Functieprofiel
- Beleidsdag
- Voorstellen aan nieuwe medewerkers Jessa



PST-Psycholoog

- Duidelijkheid 2 stoelen
- Afspraken verdeling ptn
- Geen switch van onco- naar PST-psycholoog
- Opdeling in zorgclusters



PST-coördinator/vpkge/leidinggevende

- Vele deuren open
- Hoofdenoverleg
- Overleg met directie
- Versterking band met afdelingen
- PST erkend als dienst
- Functioneringsgesprekken



PST-arts

- Binnen ZH/buiten ZH
- Voorstellen op kransjes ASO









JESSA
ZIEKENHUIS

PROGRAMMA: OVER-LEVEN in een palliatief support team



8u30 – 9u00 **ONTHAAL**

9u00 – 9u30 **Inleiding van de dag met uitdagingen voor een PST** *Inge Bossuyt, UZ Leuven*

9u30 – 10u30 **Veerkracht en wendbaarheid binnen PST's.** Hoe kan een organisatie inzetten om (nog) meer zuurstof te geven voor het verrijken van veerkracht en wendbaarheid bij PST-professionals?

Sonja Reckers, organisatiecoach, master in de gezondheidswetenschappen

10u30 – 11u00 **KOFFIEPAUZE**

11u00 – 12u00 **Praktijkvoorbeelden**

- **Samen vliegen we verder:** de kracht van rolduidelijkheid *Inge Knaepen, Jessa Ziekenhuis*
- **Vleugels hebben:** de kracht van psychologische veiligheid *Aurélie De Lancker, AZ Maria Middelaes*
- **Het geheel is meer:** de chemie van verbinding *Kristien Willems, AZ Herentals*
- **Integratie van palliatieve zorg:** een proces van gedeelde verantwoordelijkheid *Ingrid Mels, Vitaz*
- **Duikvlucht:** getuigenis *Lindsay Laridon, AZ Alma*

12u00 – 12u30 **Panelgesprek** Moderator: *Tine De Vlieger, Palliatieve Zorg Vlaanderen*

12u30 – 13u30 **BROODJESLUNCH**